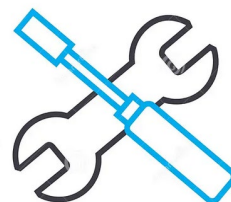


# SuperSnow

## Серия KSD

## Монтаж



**SS.KSD-006.2023**

Группа послепродажного обслуживания

Июль 2023 Набережные Челны

<https://supersnow.ru>

**Материалы:**

- Топливо 20 литров
- Круги отрезные
- Круги зачистные
- Гофра разрезная 10 мм
- Хомуты-стяжки пластиковые
- Саморезы 4,2x16
- Изолента (синяя)
- Фреон
- Площадки крепёжные
- Герметик
- Материал для укрывания крыши кабины
- Кабель-канал 50x100.

**Инструмент:**

- Набор слесарного инструмента
- Монтажная лопатка
- Рулетка
- Линейка
- Маркер
- Набор свёрел, включая сверло 16 мм.
- Дрель
- Болгарка
- Шуруповёрт
- Пистолет для герметика
- Ключ динамометрический
- Электролобзик (сабельная пила)
- Ножницы для резки трубок.

**Спец.инструмент:** Тельфер, стропы, вакуумный насос, весы, манометрический коллектор, цифровой вакуумметр

## Трудоемкость монтажа новой ХОУ и предпродажная подготовка – 7 н/ч

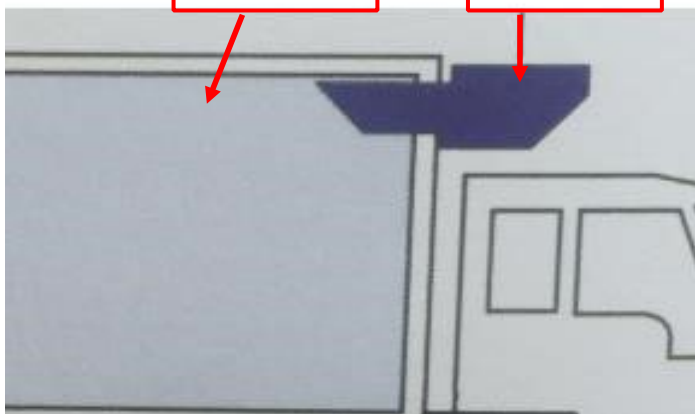
1. Подготовить установку, шасси, оборудование, распаковать.





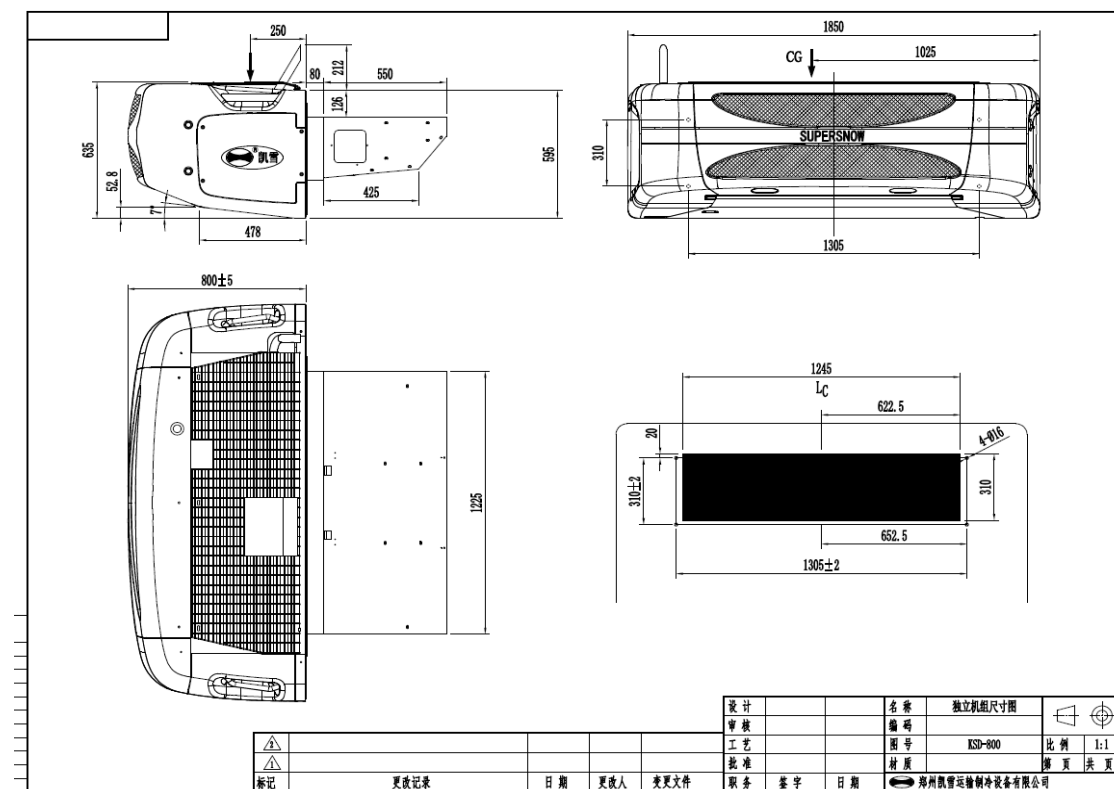
Фургон

KSD

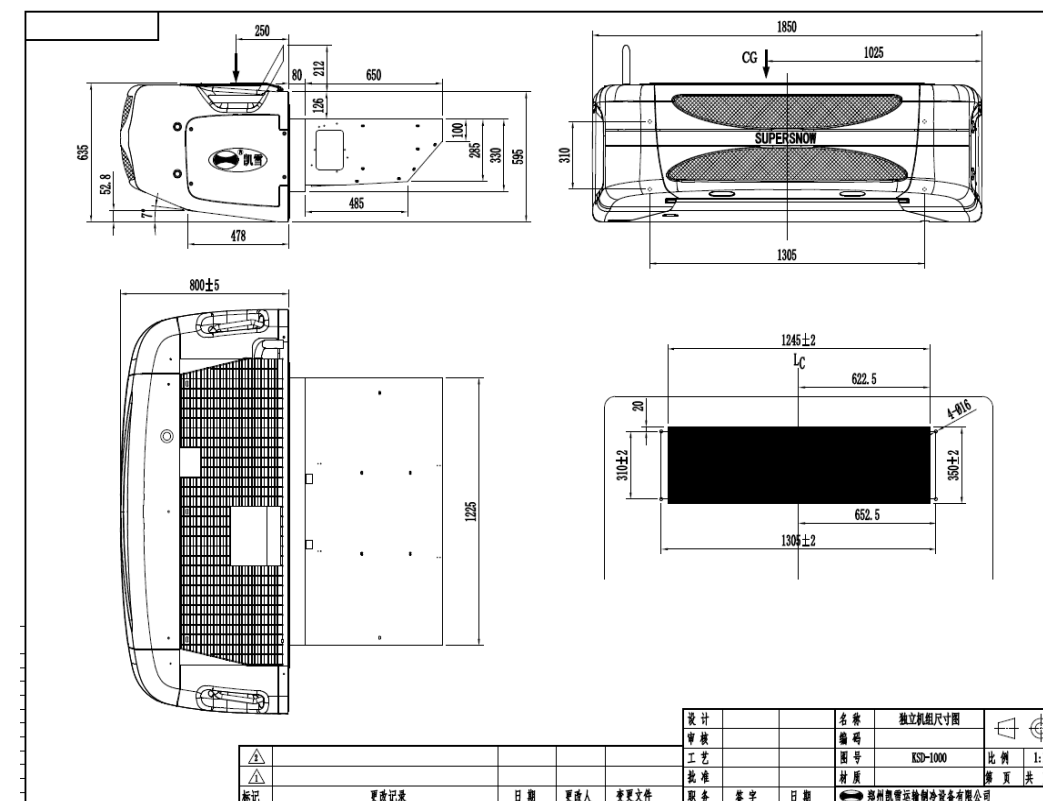


2. Разметить переднюю стенку фургона, согласно актуальной спецификации.

## KSD 800



## KSD 1000





3. Подготовить шасси к монтажу. Закрыть крышу защитным материалом.



4. Вырезать отверстие под испаритель. Просверлить сверлом на 16 мм отверстия под болты.

5. Повесить установку. Минимальное выступание болтов из стенки – 70 мм. Обработать герметиком.

6. Установить патрубок дренажной системы.

7. Развести провода и топливные трубки. Установить кабель каналы. Надёжно увязать провода и трубки. Закрыть кабель-каналом.

8. Установить аккумуляторный ящик на 4 болта. Установить АКБ, зафиксировать клеммы по способу 1.



1



2







9. Проложить провода в гофре.  
Адаптировать до необходимой длины.



10. Проложить провода для пульта в кабину через штатные технологические отверстия. Установить пульт. Исключить касание проводов острой кромки отверстия, подвижных элементов и деталей с высокой температурой.





11. Подготовить к установке топливный насос, промазать герметиком резьбовую часть фитингов, вкрутить фитинги.



12. Установить в бак топливозаборник. Установить топливный насос.

**To fuel tank** – от бака

**To unit** – к установке

13. Запустить установку.

14. Провести проверку согласно контрольного чек-листа проверки. Заполнить бланк. Отсканированный документ направить на [warranty@supersnow.ru](mailto:warranty@supersnow.ru)

С 30.11.2022 года все агрегаты SuperSnow серии KSD отгружаются с завода без фреона. Требуемый к заправке объем фреона (R404A) для каждой модели указан ниже:

KSD-800 4,2 кг.

KSD-1000 5,6 кг.

KSD-1100 6,5 кг.

KSD-1200 6,5 кг.

15. Конструкция фургона по части закладных под монтаж холодильной установки может отличаться у разных производителей. От этого зависит выбор способа крепления ХОУ к передней стенке.

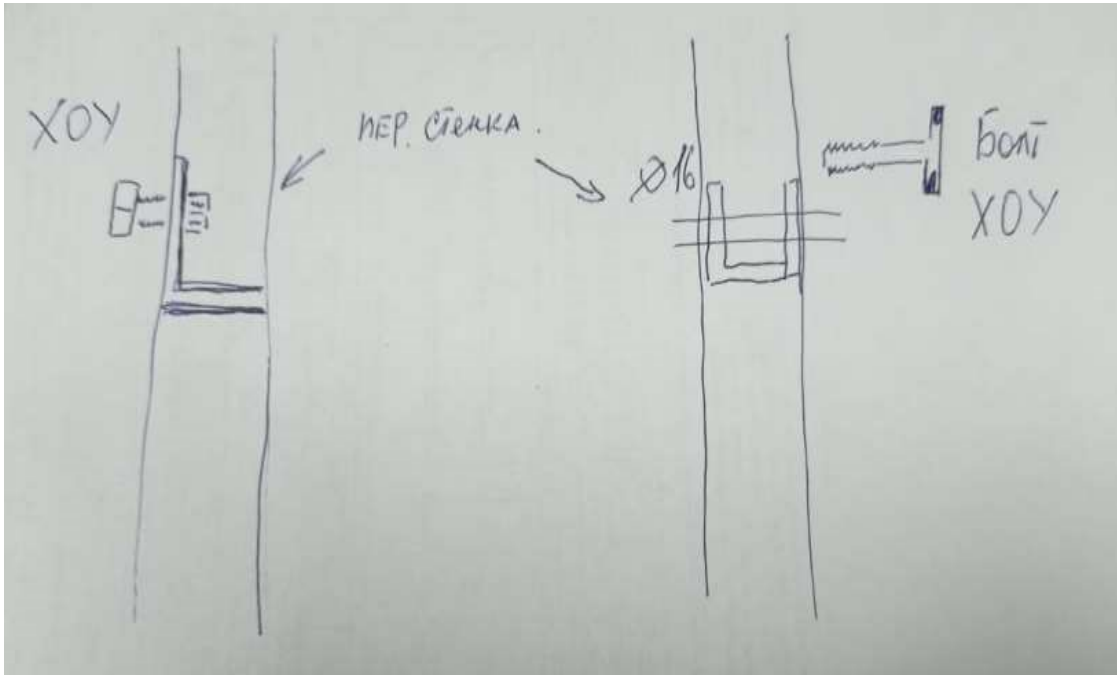
Возможны 2 варианта:

1. Крепление насквозь передней стенки
2. Крепление не сквозное, резьбовое

При выборе не подходящего способа возможны следующие последствия:







Отличия в конструкции закладных:

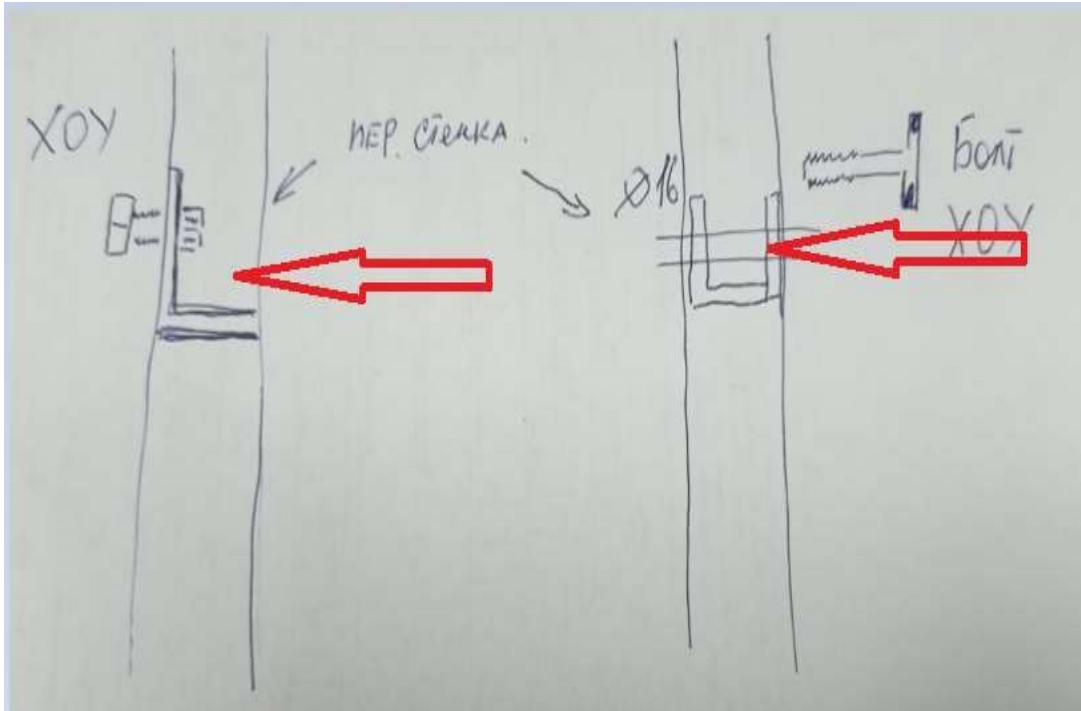
1. **Г-образный** профиль предполагает не сквозное резьбовое крепление ХОУ.

**Преимущества** – отсутствие «мостика холода», более эстетичный вид изнутри фургона.

2. **П-образный** профиль предполагает сквозное крепление через стенку.

**Преимущества** – более универсальный способ, возможность применить штатный крепёж.





Для выбора правильного способа необходимо:

1. Уточнить конструкцию закладных фургона у поставщика/производителя. Например, Крона чаще всего применяет резьбовой тип крепления, Шмитц – сквозной.
2. При невозможности получить информацию из 1 пункта осуществить поисковое сверление сверлом малого диаметра (не более 2 мм) изнутри полуприцепа в районе закладных.

По окончании работ заделать герметиком просверленные отверстия.